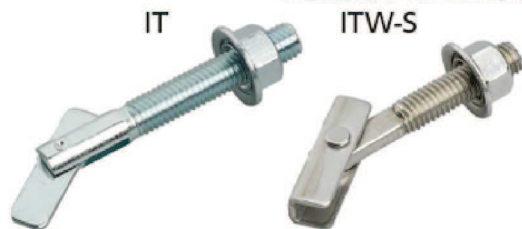


特長

- ねじ本体とロールプレートが同径で、取付器物をセットしたまま施工ができる
- 壁面・床面に施工可能
- ロールプレート部がダブル構造で保持力アップ (ITW-S)

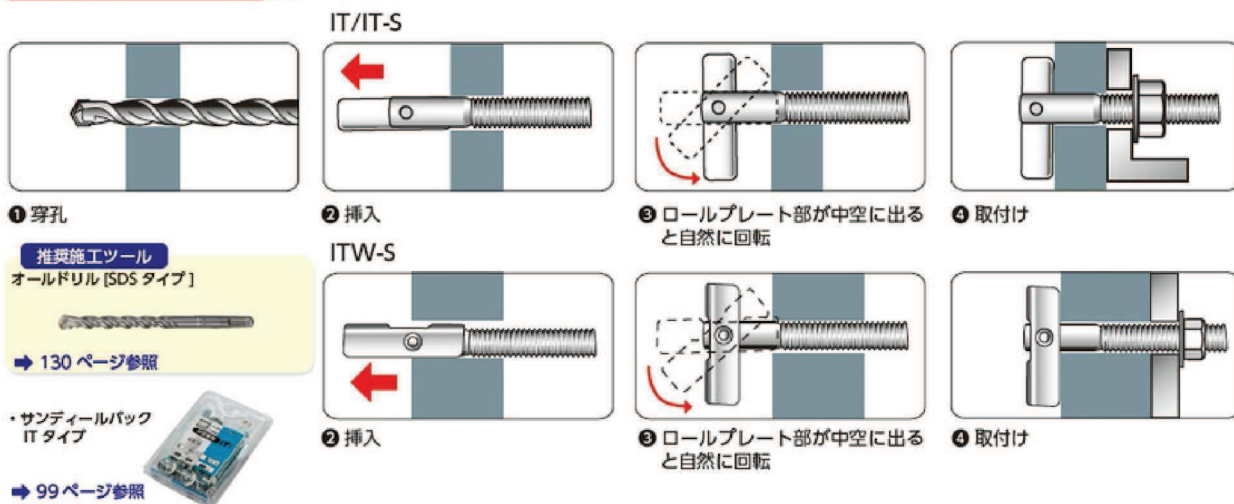
中空壁用 / はさみ固定式



【用途】

手摺 / ブラケット / 分電盤 / 掲示板等の中空壁への取付け等

施工方法



推奨施工ツール
オールドドリル (SDS タイプ)



→ 130 ページ参照

・サンディールバック IT タイプ



→ 99 ページ参照

強度表

IT/IT-Sタイプ

ねじの呼び	単位: kN	
	最大荷重	引張
M 6	2.9 (IT-S)	3.5 (IT)
M 8	4.4	
M10・W3/8	5.2	
M12	6.6	

・鋼板 / プレート耐力

ITW-Sタイプ

ねじの呼び	単位: kN	
	最大荷重	引張
M 6	3.3	
M 8	3.5	
M10	9.1	

・鋼板 / リベット破断

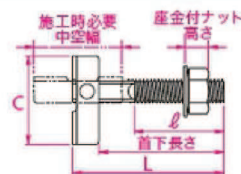
・締付けトルク目安 IT/IT-Sタイプ

ねじの呼び	締付けトルク N・m
M 6	2.5
M 8	6.5
M10・W3/8	10.0
M12	20.0

ITW-Sタイプ

ねじの呼び	締付けトルク N・m
M 6	4.5
M 8	8.0
M10	19.0

サイズ表

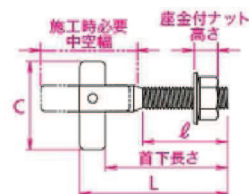


ITW-Sタイプ ステンレス製 本体:SUSXM7 プレート部:SUS304系

ねじの呼び	品番	全長 L	首下長さ	ねじ長さ ℓ	座金付ナット高さ	プレート長さ C	施工時必要中空幅	取付物厚	穿孔径	単位: 本		標準価格 (税抜き)
										入数		
										小箱	大箱	
M 6	ITW- 625S	25	18	12	6.5	20	23	6 ~ 9	9.5	800	167	
	ITW- 630S	30	23	17							170	
	ITW- 640S	40	33	27							180	
	ITW- 650S	50	43	37							190	
M 8	ITW- 840S	40	31	21	8.5	30	33	10 ~ 17	12.0	400	265	
	ITW- 850S	50	41	30							270	
	ITW- 860S	60	51	40							290	
	ITW- 870S	70	61	50							300	
	ITW- 880S	80	71	60							310	
M10	ITW-1050S	50	38	26	10.4	40	43	12 ~ 21	15.0	300	380	
	ITW-1070S	70	58	46							420	
	ITW-1090S	90	78	66							480	
	ITW-1010S	100	88	76							490	

・座金付きナット仕様

サイズ表



ITタイプ スチール製 三価クロメート処理

ねじの呼び	品番	全長 L	首下長さ	ねじ長さ ℓ	取付物厚	座金付ナット高さ	プレート長さ C	施工時必要中空幅	穿孔径	入数		標準価格 (税抜き)
										小箱	大箱	
M 6	IT- 630	30	23	13	10~12	6.5	24	26	7.5	800	107	
	IT- 640	40	33	23	10~22						108	
	IT- 650	50	43	33	10~32						113	
M 8	IT- 835	35	27	15	12~13	8.5	30	32	9.0	50	400	
	IT- 840	40	32	20	12~18						110	
	IT- 845	45	37	25	12~23						112	
	IT- 850	50	42	30	12~28						116	
	IT- 855	55	47	35	12~33						117	
	IT- 860	60	52	40	12~38						117	
	IT- 865	65	57	45	12~43						122	
	IT- 870	70	62	50	12~48						125	
	IT- 875	75	67	55	12~53						129	
	IT- 880	80	72	60	12~58						130	
M10	IT-1050	50	40	26	14~23	10.4	36	38	11.0	300	133	
	IT-1070	70	60	46	14~43						139	
	IT-1090	90	80	66	14~63						144	
	IT-1010	100	90	76	14~73						149	
	IT-1050	50	40	26	14~23						155	
M12	IT-1250	50	38	23	15~22	12.3	37	39	13.5	30	180	
	IT-1270	70	58	43	15~42						221	
	IT-1210	100	88	73	15~72						242	
W3/8	IT-3050	50	40	26	14~23	10.4	36	38	11.0	50	300	244

・座金付きナット仕様

IT-Sタイプ ステンレス製 本体：SUSXM7 プレート部：SUS304系

ねじの呼び	品番	全長 L	首下長さ	ねじ長さ ℓ	取付物厚	座金付ナット高さ	プレート長さ C	施工時必要中空幅	穿孔径	入数		標準価格 (税抜き)
										小箱	大箱	
M 6	IT- 630S	30	23	13	10~12	6.5	24	26	7.5	800	160	
	IT- 640S	40	33	23	10~22						165	
	IT- 650S	50	43	33	10~32						170	
M 8	IT- 840S	40	32	20	12~18	8.5	30	32	9.0	50	400	
	IT- 850S	50	42	30	12~28						220	
	IT- 860S	60	52	40	12~38						230	
	IT- 870S	70	62	50	12~48						240	
	IT- 880S	80	72	60	12~58						250	
	IT- 890S	90	82	60	22~68						260	
	IT- 810S	100	92	70	22~78						270	
M10	IT-1050S	50	40	26	14~23	10.4	36	38	11.0	300	280	
	IT-1070S	70	60	46	14~43						300	
	IT-1090S	90	80	66	14~63						330	
	IT-1010S	100	90	76	14~73						350	
M12	IT-1250S	50	38	23	15~22	12.3	37	39	13.5	30	360	
	IT-1270S	70	58	43	15~42						420	
	IT-1210S	100	88	73	15~72						460	
W3/8	IT-3050S	50	40	26	14~23	10.4	36	38	11.0	50	300	500

・座金付きナット仕様

CADデータ

JCAA認証書

製品仕様書

材料規格書

引張試験成績書

せん断試験成績書

*当社ホームページから会員登録をすると、技術データがダウンロードできます。http://www.sanko-techno.co.jp/

特長

- 締付け貫通施工で、ALCパネルを損傷させない
- スプリング効果で施工性がよい
- 壁面・床面に施工可能
- ボルト埋込み深さの微調整ができる (ITL-W)

[用途]

分電盤取付け / 雨樋取付け
看板の取付け等

ALCパネル用 / はさみ固定式

ITL-W



ITL-M

中空壁用 / はさみ固定式

ITU



- 薄物取付用で、締結後でも簡単に取外しができる

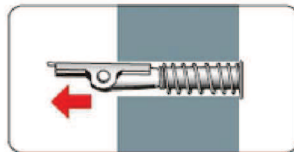
※天井・床面には使用できません

施工方法

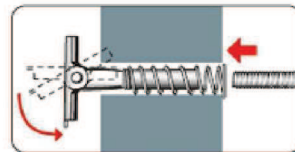
ITL-W



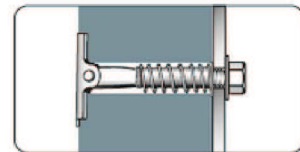
① 穿孔



② 挿入



③ ロールプレート部が中空に出ると自然に回転し、スプリング効果で本体が戻る



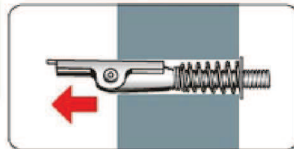
④ 取付け

推奨施工ツール
オールドリル [SDS タイプ (回転使用)]

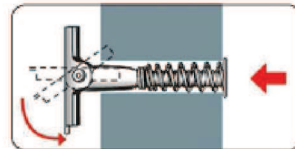


→ 130 ページ参照

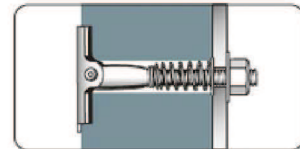
ITL-M/ITL-MS



② 挿入



③ ロールプレート部が中空に出ると自然に回転し、スプリング効果で本体が戻る

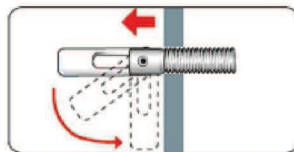


④ 取付け

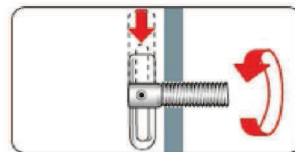
ITU



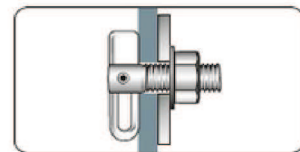
① 穿孔



② 挿入し、ロールプレート部が中空に出ると自然に回転



③ 本体を半回転させ、ロールプレート部を固定



④ 取付け

強度表

ITL-W/ITL-M/ITL-MSタイプ

単位: kN

ねじの呼び	最大荷重
	引張
M 6	1.7
M 8	3.3
M10・W3/8	6.4

・ALCパネル圧縮強度 $F_c=4N/mm^2$ のカタログ値です。

ITUタイプ

単位: kN

ねじの呼び	最大荷重
	引張
M 8	2.9

・鋼板 / プレート耐力

・締付けトルク目安

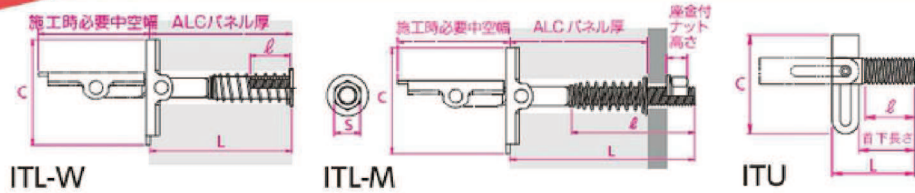
ITL-W/ITL-M/ITL-MSタイプ

ねじの呼び	締付けトルク N・m
M 6	1.5
M 8	5.0
M10・W3/8	15.0

ITUタイプ

締付けトルク N・m
5.0 ~ 6.0

サイズ表



ITL-W タイプ (めねじ) スチール製 三価クロメート処理

ねじの呼び	品番	全長 L	ねじ部長さ l	プレート長さ C	施工時必要中空幅	ALCパネル厚	穿孔径	入数		標準価格 (税抜き)
								小箱	大箱	
M 6	ITL- 610W	98	27	40	42	100用	13.0	30	180	330
M10	ITL-1075W	72	20	55	57	75用	17.0	25	150	320
	ITL-1010W	92				100用				339
	ITL-1015W	142				150用				376
W3/8	ITL-3010W	92				100用		150	374	

・ナット/ワッシャーなし

ITL-M タイプ (おねじ) スチール製 三価クロメート処理

ねじの呼び	品番	全長 L	ねじ部長さ l	座金付ナット高さ	プレート長さ C	施工時必要中空幅	ALCパネル厚	最大取付物厚	穿孔径	ナット二面幅 S	締付けトルク	入数		標準価格 (税抜き)
												小箱	大箱	
M 6	ITL- 613M	130	90	6.5	40	42	100用	10	13.0	10	1.5	30	180	278
M10	ITL- 1085M	85	54	10.4	55	57	50用		17.0	14	15.0	25	150	286
	ITL- 1011M	110	79				75用							304
	ITL-10135M	135	90				100用	320						
	ITL- 1016M	160					125用	344						
	ITL-10185M	185		150用	366									

・座金付きナット仕様

ITL-MS タイプ (おねじ) ステンレス製 本体:SUS304系・SUSXM7 プレート部:SUS304系

ねじの呼び	品番	全長 L	ねじ部長さ l	座金付ナット高さ	プレート長さ C	施工時必要中空幅	ALCパネル厚	最大取付物厚	穿孔径	ナット二面幅 S	締付けトルク	入数		標準価格 (税抜き)
												小箱	大箱	
M 8	ITL- 885MS	85	56	8.5	45	47	50用	10	16.0	12	5.0	50	200	736
	ITL- 811MS	110	81				75用							778
	ITL- 8135MS	135	96				100用							820
M10	ITL-10135MS	135	90	10.4	55	57	100用	17.0	14	15.0	25	100	934	
	ITL- 1016MS	160					125用						974	
	ITL-10185MS	185					150用						1,020	

・座金付きナット仕様

ITU タイプ スチール製 三価クロメート処理

ねじの呼び	品番	全長 L	首下長さ	ねじ部長さ l	プレート長さ C	施工時必要中空幅	取付物厚	穿孔径	入数		標準価格 (税抜き)
									小箱	大箱	
M 8	ITU-825	25	17	15	30	32	2~ 8	9.0	50	800	124
	ITU-830	30	22	20			2~ 13				129

・ナット/ワッシャーなし

金属系アンカー

接着系アンカー

その他のアンカー類

施工ツール・試験機

ドリルビット

「U」型ドリル

サイディング

ルーフィング

その他